

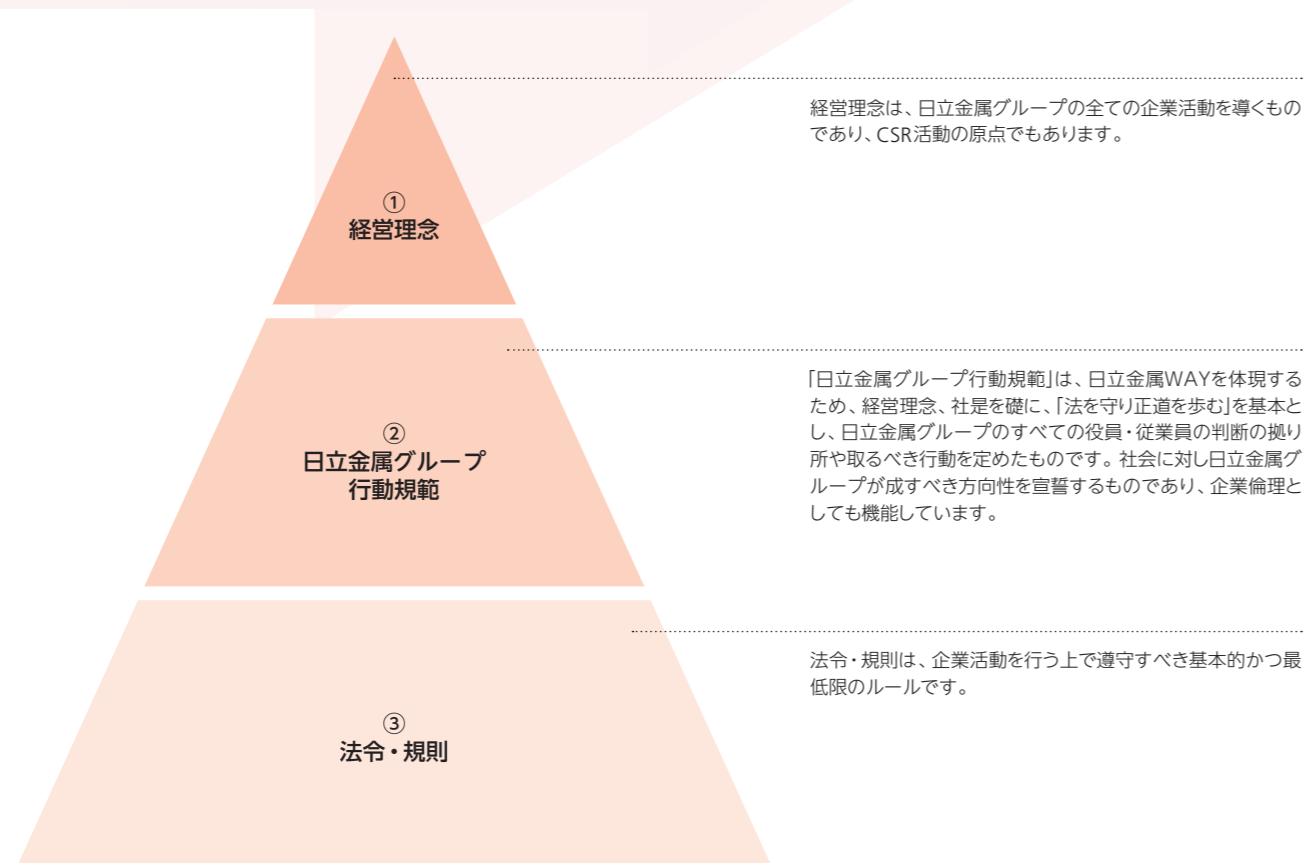
# Foundation

## CSR基本方針

日立金属グループでは、全ての役員および従業員が、日々の業務の中で法令・規則および「日立金属グループ行動規範」を守り実践していくことで、社会的責任を果たし、経営理念を具現化していくことをめざしています。また、「事業活動において利潤を追求するだけでなく、さまざまなステークホルダーの要請に応え、社会の発展に貢献する」という考えのもと、本業を通じて社会に貢献することを基本方針としてCSR活動を推進しています。

### CSRを実践するための指針

日立金属グループでは、CSRを実践するための指針を以下のように体系付けています。



日立金属グループでは、全ての役員および従業員が、日々の業務の中で法令・規則および「日立金属グループ行動規範」を守り、実践していくことで、社会的責任を果たし、経営理念を具現化していくことをめざしています。

#### 社外からの評価

日立金属は、世界の代表的な社会的責任投資指標に採用されています。「FTSE4Good Index Series」は、ロンドン証券取引所が出資するFTSEグループが算出するインデックスの一つで、環境マネジメント、気候変動の軽減、人権および労働者の権利、サプライチェーン労働基準、贈収賄防止の5つのESG(環境・社会・ガバナンス)テーマに沿って銘柄を選定しており、投資選択基準として重要な指標となっています。その他にも、GPIFが新たに選定した3つのESG投資指数である「MSCIジャパンESGセレクト・リーダーズ指数」「MSCI日本株女性活躍指数(WIN)」「FTSE Blossom Japan Index」の全てに組み入れられています。また、「女性活躍推進に優れた企業」として、経済産業省と東京証券取引所が選定する、2017年度の「なでしこ銘柄」やESGの評価が高い企業に投資する「SNAMサステナビリティ・インデックス」に選定されています。

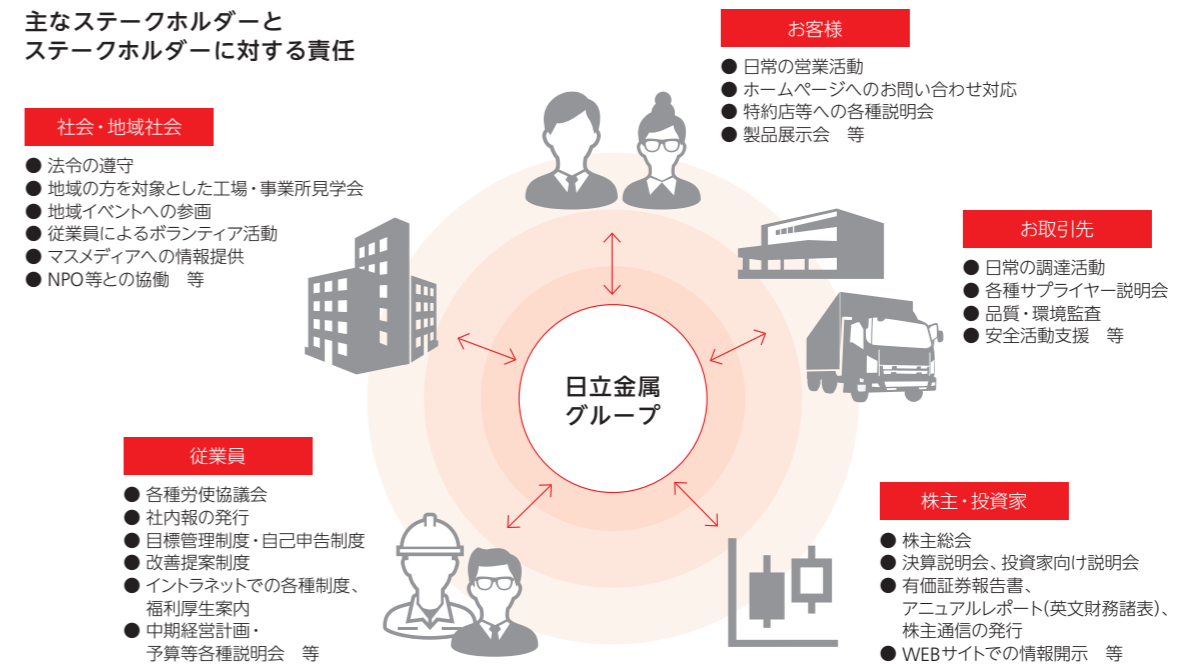


### 日立金属グループのステークホルダー

日立金属グループの事業は、多様なステークホルダーの皆さまとの関わりによって成り立っています。日立金属グループでは事業活動に特に関わりの深い主なステークホルダーを「お客様」

「株主・投資家」「お取引先」「従業員」「社会・地域社会」と捉え、これらのステークホルダーからの要請・期待に応え、社会の持続可能性に貢献することで、CSR活動を進化させていきます。

#### 主なステークホルダーとステークホルダーに対する責任

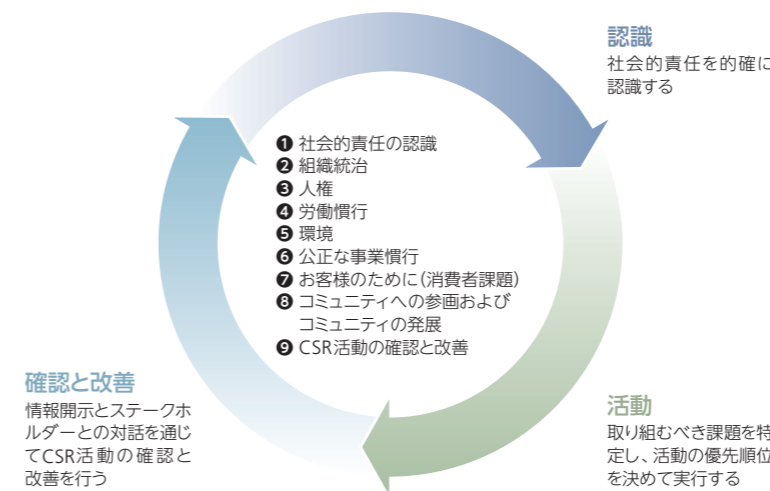


### CSR活動のフレームワーク

国際標準に沿ったフレームワークのもと継続的に経営品質を高めています。日立金属グループは2015年度以降、企業の社会的責任のグローバル・スタンダードであるISO26000をベースとした「日立

グループCSR活動取り組み方針」に基づき、毎年取り組み実績を評価しています。そして、次年度以降の目標・施策を設定する等ロードマップの形に再度落とし込み、実行するというサイクルを繰り返していくことで、経営品質を継続的に高めています。

#### 日立グループのCSRマネジメントのフレームワーク



#### 日立金属グループの取り組み

