

会社情報・株式の状況

(2012年3月31日)

商号

日立電線株式会社(英文社名: Hitachi Cable, Ltd.)

本社所在地

〒101-8971 東京都千代田区外神田四丁目14番1号
Tel: 03-5256-3240
<http://www.hitachi-cable.co.jp/>

資本金

25,948百万円

従業員数(連結)

14,142人

株式数

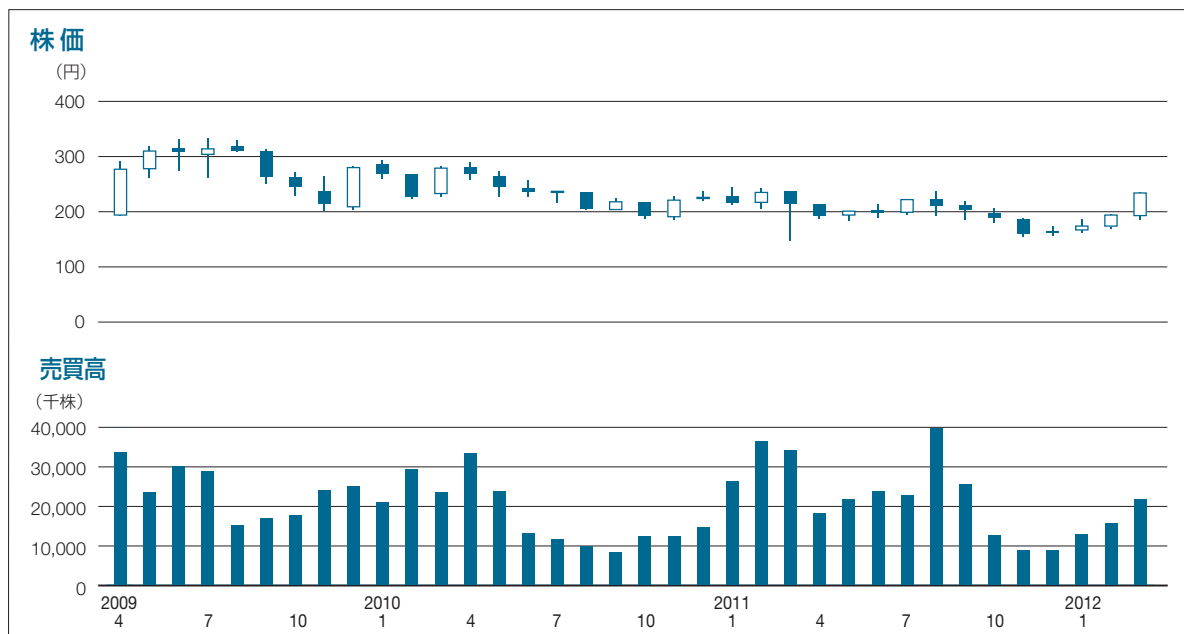
会社が発行する株式の総数 1,097,012,000株
発行済株式総数 374,018,174株

大株主(上位10名)

株主名	持株数 (千株)	持株比率 (%)
株式会社日立製作所	192,275	52.42
日本マスタートラスト信託銀行株式会社(信託口)	13,639	3.72
日本トラスティ・サービス信託銀行株式会社(信託口)	10,221	2.79
タム ツー	7,201	1.96
資産管理サービス信託銀行株式会社(年金信託口)	6,436	1.75
日本トラスティ・サービス信託銀行株式会社(信託口9)	6,072	1.66
日本生命保険相互会社	5,521	1.51
ハイアット	2,854	0.78
日立電線社員持株会	2,727	0.74
第一生命保険株式会社	2,615	0.71

*上記以外に、当社は自己株式7,226千株を保有しております。なお、上記持株比率は、当該自己株式を発行済株式の総数から控除して計算しております。

株価と売買高推移(東京証券取引所)



株主数

21,800名

上場取引所

東京・大阪証券取引所市場第一部

株主名簿管理人

東京証券代行株式会社
〒100-0004
東京都千代田区大手町二丁目6番2号 日本ビル4階

*取次事務は、中央三井信託銀行株式会社の本店及び全国各支店で
行っております。

株主構成

